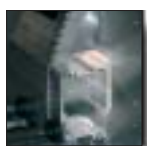




www.oemmespa.com



SH 400 MR

TRONÇONNEUSE ASCENDANTE MANUELLE





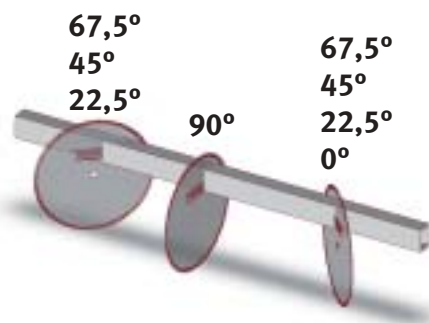
Tronçonneuse à une tête avec lame ascendante

Lame Ø400 mm

Réglage manuel rotation de la tête avec positions fixes à 90° - 67,5° - 45° - 22,5° droite et gauche et 0° droite

Réglage manuel des degrés intermédiaires avec goniomètre et système de blocage mécanique

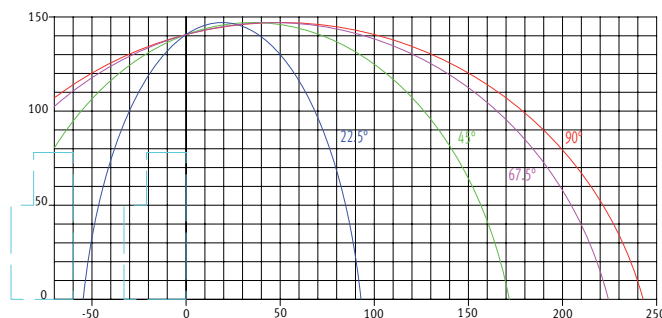
Avancement manuel de la lame avec système d'équilibrage pour la réduction de l'effort



Système automatique de rotation des étaux horizontaux pendant le déblocage qui facilite les opérations de chargement et déchargement des profilés



DIAGRAMME DE COUPE



Données techniques

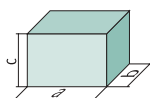
- Moteur triphasé 1,5 Kw - 400V - 50Hz
- Nombre de tours: 3750 min⁻¹
- Diamètre de la lame: 400 mm
- Diamètre de l'arbre porte lame: 32 mm
- Pression de service: 6 - 7 bar
- Réglage manuel rotation de la tête avec positions fixes à 90° - 67,5° - 45° - 22,5° droite et gauche et 0° droite
- Réglage manuel des degrés intermédiaires avec goniomètre et système de blocage mécanique
- Lubrification par huile nébulisée avec flux variable, avec régulateur sur pupitre
- Système de serrage des étaux avec pression différente et servosoupapes de sûreté
- Butée profilée réglable pour l'accroissement de la capacité de coupe
- Dimensions hors-tout: 900 mm (a) x 1150 mm (b) x 1430 mm (c)
- Poids: 309 Kg

Equipement standard

- Lame widia
- Jeu d'étaux verticaux pneumatiques
- Jeu d'étaux horizontaux pneumatiques avec système automatique de rotation au déblocage
- Groupe filtre réducteur + graisseur avec pistolet à air
- Bassin pour le copeaux à enlever
- Préparation pour le raccordement à l'aspirateur
- Manuel d'utilisation et d'entretien
- Clés de service

Accessoires sur demande

- Gabarits pour serrage du profilé
- Huile pour couper



OEMME

Export Department

Via F. L. Ferrari, 23
44100 FERRARA - ITALY
Tel. +39.0532.777418
Fax +39.0532.777477
sales@oemmespa.com

Bureau de ventes Italie

Via Cavallotti, 16
42010 REGGIO EMILIA - ITALY
Tel. 0522.271275
Fax 0522.923879
vendite@oemmespa.com

Siège centrale et Production

Via F. L. Ferrari, 23
44100 FERRARA - ITALY
Tel. 0532.777411
Fax 0532.777444
info@oemmespa.com